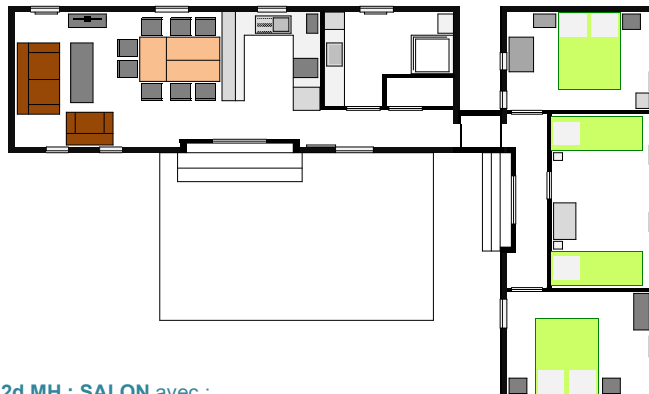


Camping de la Croix St Martin ★★★

99, avenue des graviers - Allée du Camping 03200 ABREST
04 70 32 67 74, camping-vichy@orange.fr, www.camping-vichy.com

Descriptif : Ensemble de 2 Mobil-homes Confort+ Pivoine / 8 personnes / 3 Ch. / 2 x 35 m2



1er MH : 3 CHAMBRES avec radiateurs

Ch 1 : 1 lit de 140x190 (possibilité de lit bébé), Ch. 2 : 2 x 2 lits superposés de 80x190, Ch. 3 : 1 lit 140x190, protège-matelas et protections d'oreillers, 1 couette par lit (draps non fournis).

2d MH : SALLE D'EAU

Vasque et douche de 80x80. WC séparés. Radiateur.

TERRASSE BOIS

couverte, avec salon de jardin, 4 chaises longues, et étendoir à linge.

2d MH : SALON avec :

Fauteuil, canapé cuir, table, chaises, TV et 2 radiateurs électriques. Coin repas séparé.

2d MH : CUISINE équipée avec :

Lave-vaisselle, plaque 4 feux gaz, four, hotte, autocuiseur, réfrigérateur-congélateur, cafetière à filtre, micro-ondes.

Prestations non comprises :

Personnes supplémentaires
Taxe de séjour
Frais de réservation

Visiteurs / Invités
Forfait ménage

Animaux non autorisés

Situation sur le plan : n° 19

Animaux non autorisés



Informations générales :

Le Camping est ouvert : du 12 avril au 05 octobre à 12h00

Piscine, couverte, chauffée

Aire de jeux pour enfants, parcours santé, ping-pong
Terrain de volley et terrain de boules
Salle de jeux et de lecture

Arrivées : de 16h à 19h00 – **Départs :** de 8h30 à 10h00

WiFi sur 70% du camping, gratuit

Barbecue
mini snack en haute saison, petite épicerie
Lave-linge et sèche linge, fer à repasser sur demande

Camping de la Croix St Martin ★★★

99, avenue des graviers - Allée du Camping 03200 ABREST

04 70 32 67 74, camping-vichy@orange.fr, www.camping-vichy.com

Le camping est situé aux portes de Vichy sur la route de St Yorre, à 1,6 km du centre du village d'Abrest et de ses commerces. (boulangerie, épicerie, charcutier-traiteur, restaurant, coiffeur...), à 1,3 km d'une grande surface, à 250 m des rives de l'Allier, à 200m de la voie verte reliant Abrest à Vichy, à 2,7 km de la Gare ferroviaire et de la gare routière de Vichy.

Caractéristiques remarquables Vichy :

Opéra – Halle des sources – Les parcs – Source des Célestins - Sources Lardy - L'église Ste Blaise.

